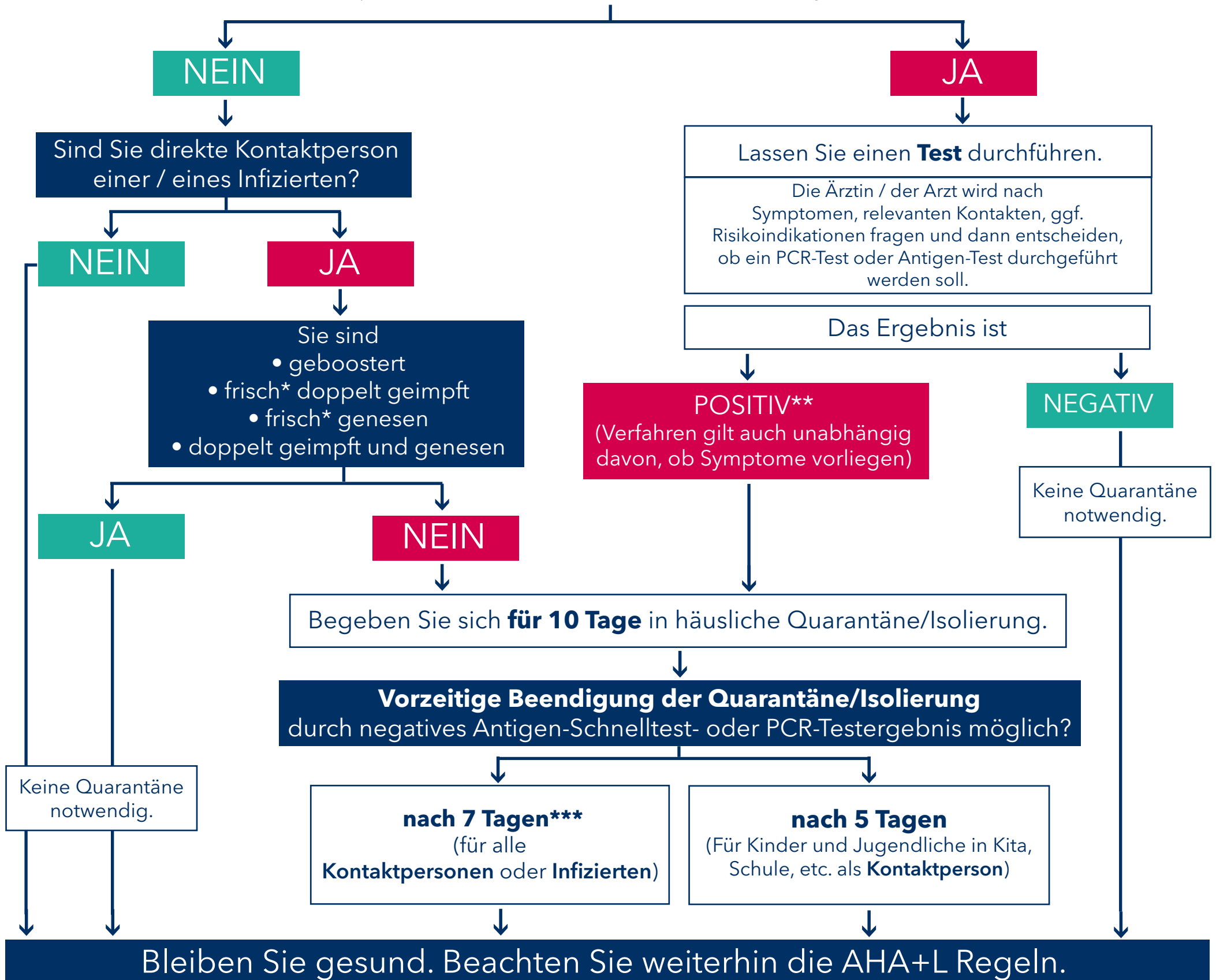


# Haben Sie Symptome einer COVID-19-Infektion?

(Fieber, Husten, Kopf-, Halsschmerzen, Verlust des Geruchs-/Geschmackssinnes, Magen-/Darmbeschwerden)



\* Die Erkrankung / Impfung liegt weniger als drei Monate zurück.

\*\* Bei einem positiven Antigen-Schnelltest wird in der Regel anschließend ein PCR-Test durchgeführt.

\*\*\* Bei **infizierten** Beschäftigten in Krankenhäusern, Pflegeeinrichtungen etc., muss vor der Testung eine **48-stündige Symptommfreiheit** bestehen. (Eine vorzeitige Beendigung der Absonderung ist ausschließlich durch einen PCR-Test möglich.)